

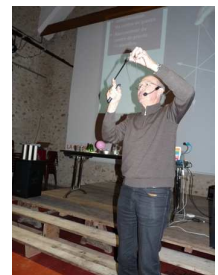


Action-réaction 1^{re} semaine 23^e Méli-Mélo 2018

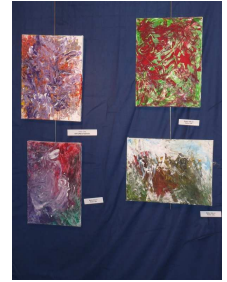
Jeudi 8 Mars : Pour démarrer ce 23^e Méli-Mélo, Monsieur Jack Guichard, ancien Directeur du Palais de la Découverte et créateur de la Cité des Enfants à La Villette a présenté aux élèves des écoles élémentaires des notions scientifiques dans un style simple et attractif, à travers des petites expériences qui permettent d'introduire, par une pédagogie simple, la découverte de phénomènes physiques rencontrés au quotidien. Merci à Etienne Guyon de nous avoir permis de faire venir ce grand monsieur à Limours.



Et toujours, Jeudi 8 Mars : Après des démonstrations passionnantes l'après-midi pour les élèves des écoles élémentaires autour de "La science... Mais, c'est magique !" conférence en soirée sur le thème de "La pédagogie des sciences par l'expérience : des expériences épatantes". Le public nombreux a pu lui aussi profiter des connaissances et de la pédagogie de Jack Guichard, également biologiste, spécialiste de l'éducation et de la communication. Merci Monsieur Guichard, merci Etienne et merci au Comité de Jumelage du Mali, engagé dans un programme de formation par l'expérience au Mali pour cette très belle journée autour de la science.



Vendredi 9 Mars : Pour ce 23^e Méli-Mélo, vernissage de l'exposition des jeunes adultes polyhandicapés de l'association "Les Tout-Petits" et lancement officiel du 23^e festival : de beaux tableaux qui ne laissent jamais insensibles, un public nombreux et attentif, une très jolie prestation des danseuses des associations "Sports et Loisirs" des Molières et une impressionnante démonstration des élèves de l'Ecole de Cirque Valérie Fratellini de Vaugneuse. Merci à tous ces artistes. Le 23^e Méli-Mélo est bien parti !



Dimanche 11 Mars : L'EML (Ecole de Musique de Limours) nous a proposé en cette fin de week-end au Studio un concert magnifique, autour des mélodies françaises de la fin du 19^e et le début du 20^e siècles. Trois musiciennes passionnées (à la flûte, au chant et au piano) nous ont permis de découvrir des compositeurs trop souvent méconnus (Philippe Gaubert, Georges Hüe, Maurice Emmanuel...) et pourtant, tellement mélodistes. Bref ! Des harmonies enchantées! Un grand merci à ces trois artistes et à l'EML pour cette belle proposition artistique.

